

Форма



УТВЕРЖДАЮ:

Первый заместитель министра природных
ресурсов Забайкальского края

 В.В. Шрейдер

8 сентября 2025 год

Акт
лесопатологического обследования N 2025-12-90

лесных насаждений Карымское (лесничество)
Забайкальского края (субъект Российской Федерации)

Способ лесопатологического обследования: 1. Визуальный

☐

2. Инструментальный

☒

Место проведения

Участковое лесничество	Урочище (дача)	Квартал	Выдел	Площадь выдела, га	Лесопатоло гический выдел	Площадь лесопатологиче ского выдела, га
Карымское	-	15	8	27,0	8(1)	2,8

Лесопатологическое обследование проведено на общей площади 2,8 га.

Кадастровый номер участка: -

(для участков, предоставленных в постоянное(бессрочное) пользование, аренду)

Документ о праве пользования:- _____.

(тип документа о праве пользования, дата, номер, вид разрешенного использования лесов)

2. Инструментальное (детальное) обследование лесных насаждений.

(раздел включается в акт, в случае проведения лесопатологического обследования инструментальным способом)

2.1. Лесничество Карымское Участковое лесничество Карымское

Урочище (дача) _____ - _____ Квартал 15 Выдел 8
Лесопатологический выдел 8(1)

Наличие ограничений или особенностей участка, влияющих на назначение СОМ:

Существует угроза возникновения высокой пожарной опасности в лесах и очагов вредных организмов.

(отметка о наличии ООПТ, ОЗУ, водоохраной зоны, радиоактивного загрязнения лесов, угрозы возникновения очагов вредных организмов или пожарной опасности в лесах).

2.2. Фактическая таксационная характеристика лесного насаждения соответствует (не соответствует) таксационному описанию (нужное подчеркнуть). Причины несоответствия: давность лесоустройства, 1995 год, повреждение насаждения лесными пожарами и ветрами прошлых лет.
Ведомость насаждений с выявленными несоответствиями таксационным описаниям приведена в приложении 1 к Акту.

2.3. Состояние насаждений:

с нарушенной устойчивостью (средневзвешенная категория состояния $\geq 1,51$
 $\leq 4,50$)

☐

с утраченной устойчивостью (средневзвешенная категория состояния $\geq 4,51$)

☒

устойчивое (средневзвешенная категория состояния $< 1,50$)

☐

2.4. Причины ослабления, повреждения, средневзвешенная категория состояния насаждения: Устойчивый низовой пожар 1-3 летней давности высокой интенсивности (865). Устойчивый низовой пожар более 10- летней давности (869) Воздействия сильных ветров текущего года, повлекшие наклон более 10°, изгиб или вывал деревьев (881). К ср. нас. = 4,94.

2.4.1. Заселено (отработано) стволовыми вредителями:

Вид вредителя	Порода	Встречаемость заселенных деревьев, % от запаса породы	Встречаемость отработанных деревьев, % от запаса породы	Степень заселения лесного насаждения (слабая, средняя, сильная)
1	2	3	4	5
-	-	-	-	-

2.4.2. Повреждено огнем:

Вид пожара	Порода	Состояние корневых лап		Состояние корневой шейки		Высушивание луба		Обугленность древесины более 1/3 высоты ствола	
		процент поврежденных огнем корней	процент деревьев с данным повреждением	Обугленность древесины корневой шейки по окружности (1/4; 2/4; 3/4; более 3/4)	процент деревьев с данным повреждением	Поокружности (1/4; 2/4; 3/4; более 3/4)	процент деревьев с данным повреждением	Поокружности ствола (менее 1/2; более 1/2)	процент деревьев с данным повреждением
1	2	3	4	5	6	7	8	9	10
Устойчивый низовой пожар 1-3 летней давности высокой интенсивности (865) Устойчивый низовой пожар более 10- летней давности (869)	Б			более 3/4	98	более 3/4)	98	более 1/2)	98
	Л			более 3/4	80	более 3/4)	80	более 1/2)	80
	Ос			более 3/4	100	более 3/4)	100	более 1/2)	100

2.4.3. Поражено болезнями:

Болезнь/возбудитель	Порода	Встречаемость, % от запаса насаждения	Степень поражения лесного насаждения (слабая, средняя, сильная)
1	2	3	4

2.5. Выборке подлежит 97% деревьев (указывается общий % запаса деревьев, подлежащий рубке, от общего запаса насаждения), в том числе: без признаков ослабления ____% (причины назначения _____); ослабленных ____% (причины назначения _____); сильно ослабленных ____% (причины назначения _____); усыхающих ____% (причины назначения _____); свежего сухостоя 39%, свежего ветровала 2 %; свежего бурелома 1 %; старого сухостоя 39 %; старого ветровала 9 %; старого бурелома 7 %.

2.6. Полнота лесного насаждения после уборки деревьев, подлежащих рубке, составит 0.

Критическая полнота для данной категории лесных насаждений и преобладающей породы составляет 0,3.

ЗАКЛЮЧЕНИЕ к инструментальному обследованию участка.

По результатам ЛПО установлено, что фактическая таксационная характеристика лесного участка не соответствует таксационному описанию. Причина несоответствия: повреждение насаждения лесными пожарами и давность лесоустройства.

Средневзвешенная категория санитарного состояния насаждения – 4,94;

Средневзвешенная категория санитарного состояния по породам: Береза – 4,98;

Лиственница – 4,6; Осина -5,00.

Оценка биологической устойчивости насаждения – с утраченной устойчивостью.

Остаточная полнота насаждения снижается после рубки ниже минимальных значений, назначаем сплошную санитарную рубку.

С целью предотвращения негативных процессов, снижения ущерба от их воздействия, назначено:

Участковое лесничество	Урочище (дача)	Квартал	Выдел	Площадь выдела, га	Лесопатологический выдел	Площадь лесопатологического выдела, га	Вид мероприятия	Площадь мероприятия, га	Породы	Доля выбираемой древесины по запасу, %	Рекомендуемый срок проведения мероприятия
1	2	3	4	5	6	7	8	9	10	11	12
Карымское	-	15	8	27	8(1)	2,8	ССР	2,8	Б Л Ос	98 80 100	14.05.2027

Ведомость временной пробной площади и абрис участка прилагаются (приложение 2 и 3 к Акту).

РЕКОМЕНДАЦИИ по проведению мероприятий, не относящихся к мероприятиям по предупреждению распространения вредных организмов.

Меры лесовосстановления.

Дата проведения ЛПО 15.05.2025 г.

Дата составления документа 13.06.2025 г.

Исполнитель работ по проведению лесопатологического обследования:

Фамилия, имя и отчество (при наличии) Жирнова Алёна Игоревна

Организация Карымский участок КГСАУ «Забайкаллесхоз»

Подпись _____ Телефон 89960206343

Ведомость участков леса с выявленными несоответствиями таксационным описаниям

Субъект Российской Федерации Забайкальский край, лесничество Карымское

Участковое лесничество Карымское Урочище (лесная дача) - _____

Год проведения лесоустройства	Номер квартала	Номер выдела	Площадь выдела, га	Целевое назначение лесов	Категория защитных лесов	ОЗУ	Источник данных	Номер лесопатологического выдела	Площадь лесопатологического выдела, га	Таксационная характеристика										Заложено пробных площадей	
										состав	порода	возраст, лет	средняя высота, м	средний диаметр, см	тип леса	полнота	бонитет	запас, куб. м/га	количество, шт.	Общая площадь, га	
1	2	3	4	5	6	7	8	9	10	11	12	13	14	15	16	17	18	19	20	21	
1995	15	8	27	Эксплуатационные леса	-	--	ТО	х	х	5ЛЗОс2Б	Л	45	13	18	РГ	0,7	3	130			
											Погибшее насаждение 8Б1Л1Ос*	Б	45*	15*	20*	-	0*	-	34*	-	2,8
												Л	65*	16*	20*				3*		
												Ос	45*	14*	20*				3*		
											Единичные деревья 5Л5Б*	Б	45*	15*	20*				1*		
Л	65*	16*	20*				1*														

Условные обозначения:

ТО - таксационные описания, Ф - фактическая характеристика лесного насаждения, *- акт натурного обследования

Исполнитель работ по проведению лесопатологического обследования:

Фамилия, имя и отчество (при наличии) Жирнова Алёна Игоревна Подпись 

Результаты проведения лесопатологического обследования лесных насаждений за май 2025 г.

Субъект Российской Федерации Забайкальский край Лесничество Карымское Участковое лесничество Карымское Урочище -

Номер квартала	Номер выдела	Площадь выдела, га	Целевое назначение лесов	Категория защитных лесов	ОЗУ	Номер лесопатологического	Площадь лесопатологического	Таксационная характеристика лесного насаждения									Число деревьев на временной пробной площади, шт.	Распределение деревьев по категориям состояния, % от запаса																Причина ослабления,	Подлежит рубке, % от запаса	Вид	Площадь, га	Назначенные мероприятия																								
								состав	порода	возраст	средняя высота, м	средний диаметр, см	тип леса	полнота	бонитет	запас, куб. м/га		ослабленные	ослабленные	ослабленные	усыхающие	свежий сухойстой	свежий ветровал	свежий бурелом	старый сухойстой	старый ветровал	старый бурелом																																			
15	8	27	Эксплуатационные леса			8(1)	2,8	Единичные деревья 515Б*	Б	45*	15*	20*				0*	-	34*	632	18	19	20	Р	Н	ослабленные	Р	Н	ослабленные	Р	Н	усыхающие	свежий сухойстой	28	5	5	50	2		10		31	32	33	34	35	36	ССР	2,8			100	80	98	865,869*,881*	97							
									Л	65*	16*	20*																																												3*						
									Ос	45*	14*	20*																																												3*						
								Пониженное насаждение 8Б1Л1Ос*	Б	45*	15*	20*	-	0*	-	34*	632	18	19	20	Р	Н	ослабленные	Р	Н	ослабленные	Р	Н	усыхающие	свежий сухойстой	28	5	5	50	2		10		31	32	33	34	35	36	ССР	2,8												100	80	98	865,869*,881*	97
									Л	65*	16*	20*																																																		
Пониженное насаждение 8Б1Л1Ос*	Б	45*	15*	20*	-	0*	-	34*	632	18	19	20	Р	Н	ослабленные	Р	Н	ослабленные	Р	Н	усыхающие	свежий сухойстой	28	5	5	50	2		10		31	32	33	34	35	36	ССР	2,8			100	80	98	865,869*,881*			97															
	Л	65*	16*	20*																																												3*														
Пониженное насаждение 8Б1Л1Ос*	Б	45*	15*	20*	-	0*	-	34*	632	18	19	20	Р	Н	ослабленные	Р	Н	ослабленные	Р	Н	усыхающие	свежий сухойстой	28	5	5	50	2		10		31	32	33	34	35	36												ССР	2,8			100	80	98	865,869*,881*							
	Л	65*	16*	20*																																									3*																	

Условные обозначения: Н - деревья не подлежат рубке; Р - деревья подлежат рубке.

865- Устойчивый низовой пожар 1-3 летней давности высокой интенсивности

869- Устойчивый низовой пожар более 10- летней давности

881- Воздействие сильных ветров текущего года, повлекшие наклон более 10°, изгиб или вывал деревьев

Исполнитель работ по проведению лесопатологического обследования:

Фамилия, имя и отчество (при наличии) Жирнова Алёна Игоревна

Подпись  Дата составления документа 13.06.2025

ВРЕМЕННАЯ ПРОБНАЯ ПЛОЩАДЬ N

1.1. Субъект Российской Федерации Забайкальский край Лесничество Карымское
Участковое лесничество Карымское Урочище (дача) _____
Квартал 15 Выдел 8 Площадь выдела 27,0 га.
Лесопатологический выдел 8(1) Площадь лесопатологического выдела 2,8 га.

1.2. Метод перече́та:
сплошной, ленты пере́чета, круговые площадки постоянного радиуса,
реласкопические площадки (нужное подчеркнуть).
Количество лент/площадок - шт.
Размеры площадок (длина x ширина/радиус) м.
Размер временной пробной площади: га.

1.3. Фактическая таксационная характеристика насаждения:
Состав Погибшее насаждение 8Б1Л1Ос/ Единичные деревья 5Л5Б возраст 45* лет; тип леса -
полнота 0 бонитет -запас на га 40/2 м³ возобновление отсутствует

1.4. Номер очага вредных организмов _____
Тип очага вредных организмов: эпизодический, хронический (нужное подчеркнуть).
Фаза развития очага вредных организмов: начальная, нарастания численности, собственно
высыпка, кризис (нужное подчеркнуть).

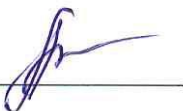
1.5. Причина ослабления, повреждения насаждения и время: 865-устойчивый низовой пожар
1-3 летней давности высокой интенсивности, 869-Устойчивый низовой пожар более 10-
летней давности, 881- Воздействия сильных ветров текущего года, повлекшие наклон более
10°, изгиб или вывал деревьев .

Состояние насаждения: насаждение с утраченной устойчивостью.
Средневзвешенная категория состояния насаждения: Кср.нас = 4,94 (погибшее лесное
насаждение).

1.6. Назначенные мероприятия: сплошная санитарная рубка - ССР.

Фамилия, имя и отчество (при наличии) Жирнова Алёна Игоревна

Подпись _____



Дата составления документа: 13.06.2025г

ВЕДОМОСТЬ ПЕРЕЧЕТА ДЕРЕВЬЕВ
(для сплошного, ленточного и перечета на круговых площадках постоянного радиуса)

Порода: Береза средневзвешенная категория состояния: 4,98

Ступени толщины, см	Количество деревьев по категориям состояния, шт.																Всего	
	1		2		3		4		5		5 (а, б, в)			5 (г, д, е)			шт./м³	в том числе подле жит рубке, %
	Н	З	Н	З	Н	З	Н	З	Н	З	Н	З	О	Н	З	О		
1	2	3	4	5	6	7	8	9	10	11	12	13	14	15	16	17	18	19
8											93			54			147/3,234	100
12							1				58			95			154/9,702	99
16							5				39			78			119/15,86	98
20							1				47			59			107/23,54	99
24							2				31			38			71/23,43	97
28											11			16			27/12,69	100
32											7			1			8/5,04	100
36											5						5/4,05	100
40																		
Итого, шт.							9				291			341			638	632
Итого, м³							1,59 3				44,9 7			50,983			97,546	95,953
Итого, % от запаса по породе							2				46			52			100	98

Причины назначения в рубку деревьев категорий состояния:

- 1 _____
- 2 _____
- 3 _____
- 4 _____

Порода: Лиственница средневзвешенная категория состояния: 4,60

Ступени толщины, см	Количество деревьев по категориям состояния, шт.																	Всего	
	1		2		3		4		5		5 (а, б, в)			5 (г, д, е)					
	Н	З	Н	З	Н	З	Н	З	Н	З	Н	З	О	Н	З	О			
																			шт./ м³
1	2	3	4	5	6	7	8	9	10	11	12	13	14	15	16	17	18	19	
8														1			1/0,027	100	
12											3			8			11/0,803	100	
16											3			3			6/0,9	100	
20					4						7			1			12/3,0	67	
24					2						5			1			8/3,04	75	
28					1						4			1			6/3,24	83	
32														1			1/0,72	100	
36																			
40																			
Итого, шт.					7						22			16			45	38	
Итого, м³					2,3						6,47 9			2,951			11,73	9,43	
Итого, % от запаса по породе					20						55			25			100	80	

Причины назначения в рубку деревьев категорий состояния:

- 1 _____
- 2 _____
- 3 _____
- 4 _____

Порода: Осина средневзвешенная категория состояния: 5,0

Ступени толщины, см	Количество деревьев по категориям состояния, шт.																Всего	
	1		2		3		4		5		5 (а, б, в)			5 (г, д, е)				
	Н	З	Н	З	Н	З	Н	З	Н	З	Н	З	О	Н	З	О		
1	2	3	4	5	6	7	8	9	10	11	12	13	14	15	16	17	18	19
8																		
12																		
16																		
20											3						3/0,9	100
24																		
28											6						6/3,3	100
32											4						4/3,24	100
36											2						2/2,06	100
40																		
Итого, шт.											15						15	15
Итого, м³											9,5						9,5	9,5
Итого, % от запаса по породе											100						100	100

Причины назначения в рубку деревьев категорий состояния:

- 1 _____
- 2 _____
- 3 _____
- 4 _____

По насаждению: **8Б1Л1Ос** средневзвешенная категория состояния: **4,94**


Ступени толщины, см	Количество деревьев по категориям состояния, шт.																Всего	
	1		2		3		4		5		5 (а, б, в)			5 (г, д, е)				
	Н	З	Н	З	Н	З	Н	З	Н	З	О	Н	З	О				
																	шт/м³	В том числе подлежит рубке, %
1	2	3	4	5	6	7	8	9	10	11	12	13	14	15	16	17	18	19
8											93			55			148/3,261	100
12							1				61			103			165/10,50 5	99
16							5				42			81			125/16,76	96
20					4		1				54			63			122/27,44	96
24					2		2				31			44			79/26,47	95
28					1						15			23			39/19,23	97
32											7			6			13/9,0	100
36											5			2			7/6,11	100
40																		
Итого, шт.					7		9				308			377			701	685
Итого, м³					2,3		1,59 3				49,1 99			65,6 84			118,776	114,883
Итого, % от запаса по насаждению					2		1				42			55			100	97

Условные обозначения:

Н - не заселено (не поражено, не повреждено),

З - заселено стволовыми вредителями (поражено болезнями, повреждено огнем),

О - отработано вредителями.

 - площадь перечета

N квартала	N выдела	N лесопатологического выдела	Размеры ленты (круговой площадки) перечета					Координаты начала, конца и поворотных точек лент перечета/центров круговых площадок перечета	
			N ленты (площадки)	длина, м	ширина, м	радиус, м	площадь, га		
15	8	8(1)	Сплошной пересчет					51,708780	114,192700
								51,708930	114,193080
								51,709130	114,193100
								51,709210	114,193330
								51,709410	114,193200
								51,709710	114,193060
								51,709930	114,193030
								51,710310	114,19300

Пространственное размещение лесопатологических выделов
(включается в Акт при выделении лесопатологических выделов, для указания пространственного расположения поврежденных и погибших насаждений)

Номера точек	Координаты		Длина, м
0-1	51,714084	114,191208	415
1-2	51,710372	114,192131	125
2-3	51,710844	114,193761	120
3-4	51,709750	114,193869	144
4-5	51,708527	114,194577	134
5-1	51,708312	114,192646	232

Исполнитель работ по проведению лесопатологического обследования:

Фамилия, имя

и отчество (при наличии) Жирнова Алёна Игоревна

Подпись _____



Дата составления документа: 13.06.2025 г.

N квартала	N выдела	N лесопатологического выдела	Размеры ленты (круговой площадки) перечета					Координаты начала, конца и поворотных точек лент перечета/центров круговых площадок перечета
			N ленты (площадки)	длина, м	ширина, м	радиус, м	площадь, га	
15	8	8(1)	Сплошной пересчет					2,8

Пространственное размещение лесопатологических выделов
(включается в Акт при выделении лесопатологических выделов, для указания пространственного расположения поврежденных и погибших насаждений)

Номера точек	Координаты		Длина, м
0-1	51,714084	114,191208	415
1-2	51,710372	114,192131	125
2-3	51,710844	114,193761	120
3-4	51,709750	114,193869	144
4-5	51,708527	114,194577	134
5-1	51,708312	114,192646	232

Исполнитель работ по проведению лесопатологического обследования:

Фамилия, имя

и отчество (при наличии) Жирнова Алёна Игоревна

Подпись _____



Дата составления документа: 13.06.2025 г.

Фототаблица 1

Дата: 15 мая 2025 года

Время: 15:15:17

Широта: 51,708780 Долгота: 114,192700

Место проведения: Карымское лесничество Карымское участковое лесничество квартал 15
выдел 8

Исполнитель: Жирнова Алёна Игоревна подпись  телефон 8-30234-3-11-70



Фототаблица 2

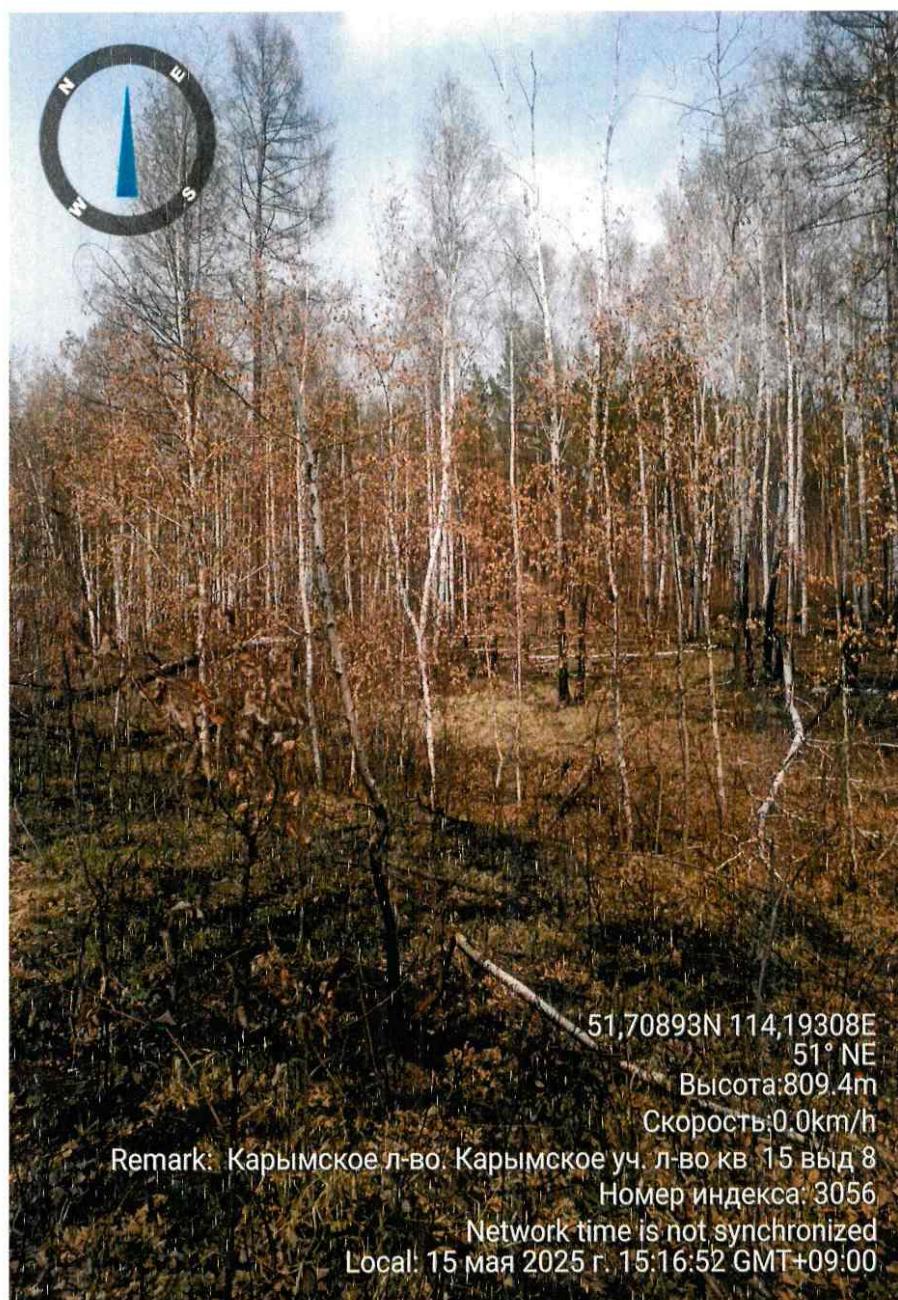
Дата: 15 мая 2025 года

Время: 15:16:52

Широта: 51,708930 Долгота: 114,193080

Место проведения: Карымское лесничество Карымское участковое лесничество квартал 15
выдел 8

Исполнитель: Жирнова Алёна Игоревна подпись _____ телефон 8-30234-3-11-70



Фототаблица 3

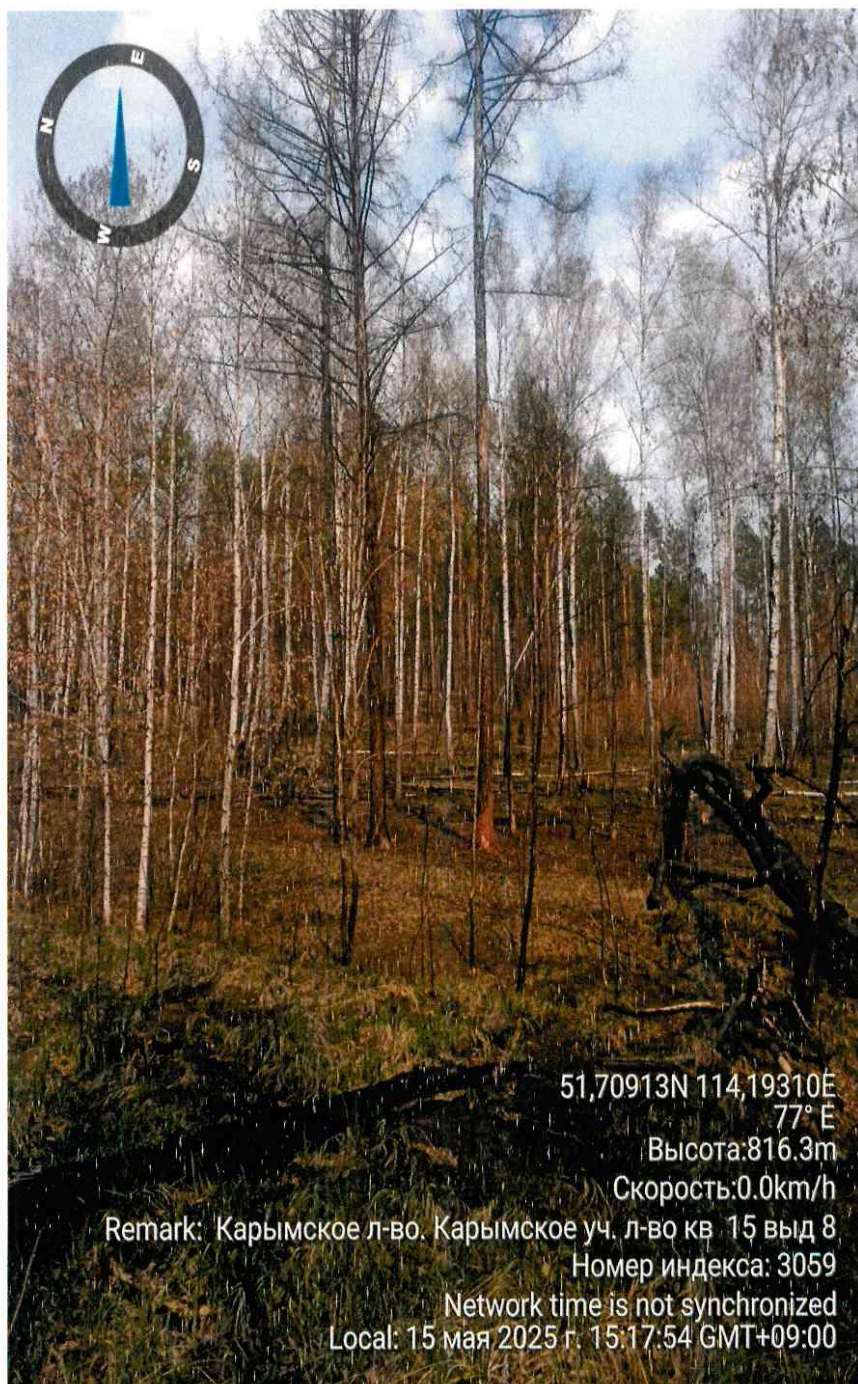
Дата: 15 мая 2025 года

Время: 15:17:54

Широта: 51,709130 Долгота: 114,193100

Место проведения: Карымское лесничество Карымское участковое лесничество квартал 15
выдел 8

Исполнитель: Жирнова Алёна Игоревна подпись _____ телефон 8-30234-3-11-70



Фототаблица 4

Дата: 15 мая 2025 года

Время: 15:19:53

Широта: 51,709210 Долгота: 114,193330

Место проведения: Карымское лесничество Карымское участковое лесничество квартал 15
выдел 8

Исполнитель: Жирнова Алёна Игоревна подпись _____ телефон 8-30234-3-11-70



Фототаблица 5

Дата: 15 мая 2025 года

Время: 15:23:31

Широта: 51,709410 Долгота: 114,193200

Место проведения: Карымское лесничество Карымское участковое лесничество квартал 15
выдел 8

Исполнитель: Жирнова Алёна Игоревна подпись  телефон 8-30234-3-11-70



Фототаблица 6

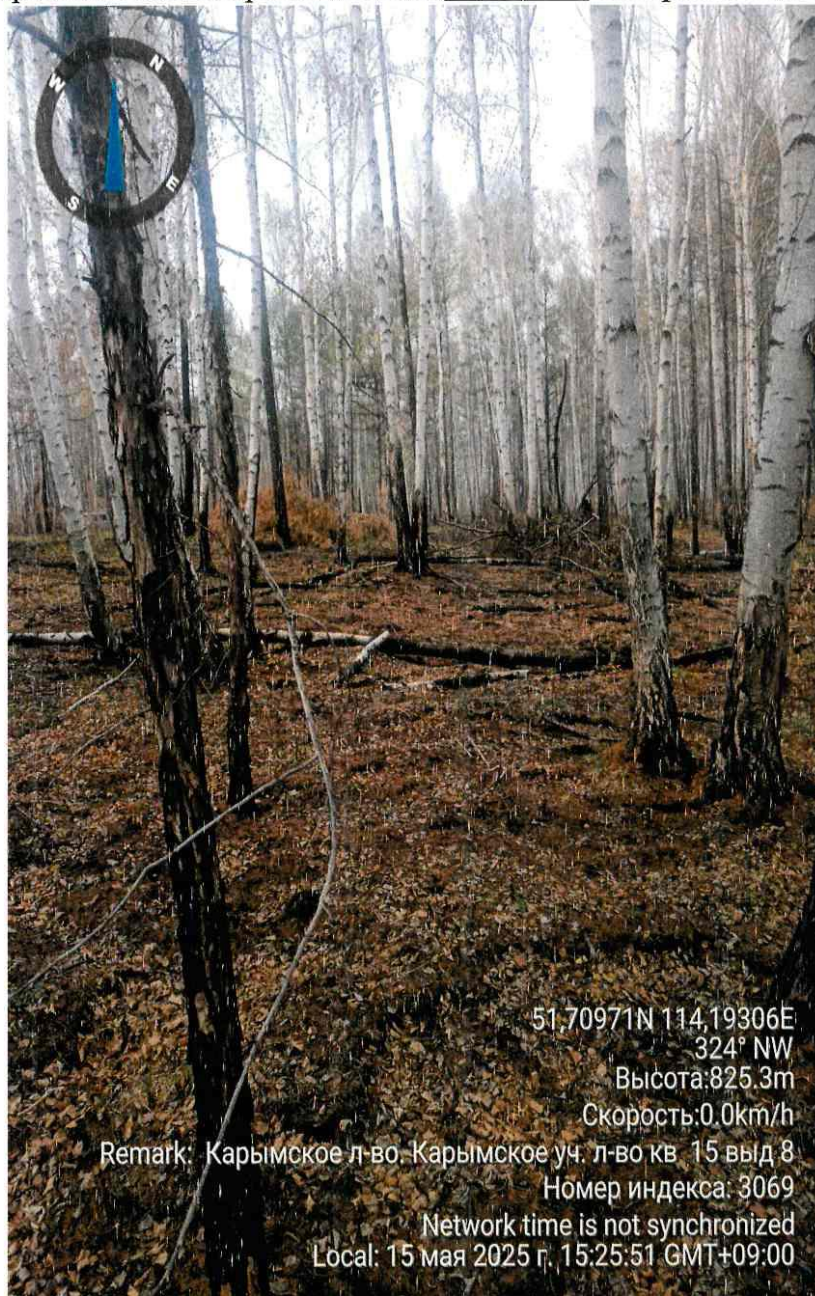
Дата: 15 мая 2025 года

Время: 15:25:51

Широта: 51,709710 Долгота: 114,193060

Место проведения: Карымское лесничество Карымское участковое лесничество квартал 15
выдел 8

Исполнитель: Жирнова Алёна Игоревна подпись  телефон 8-30234-3-11-70



Фототаблица 7

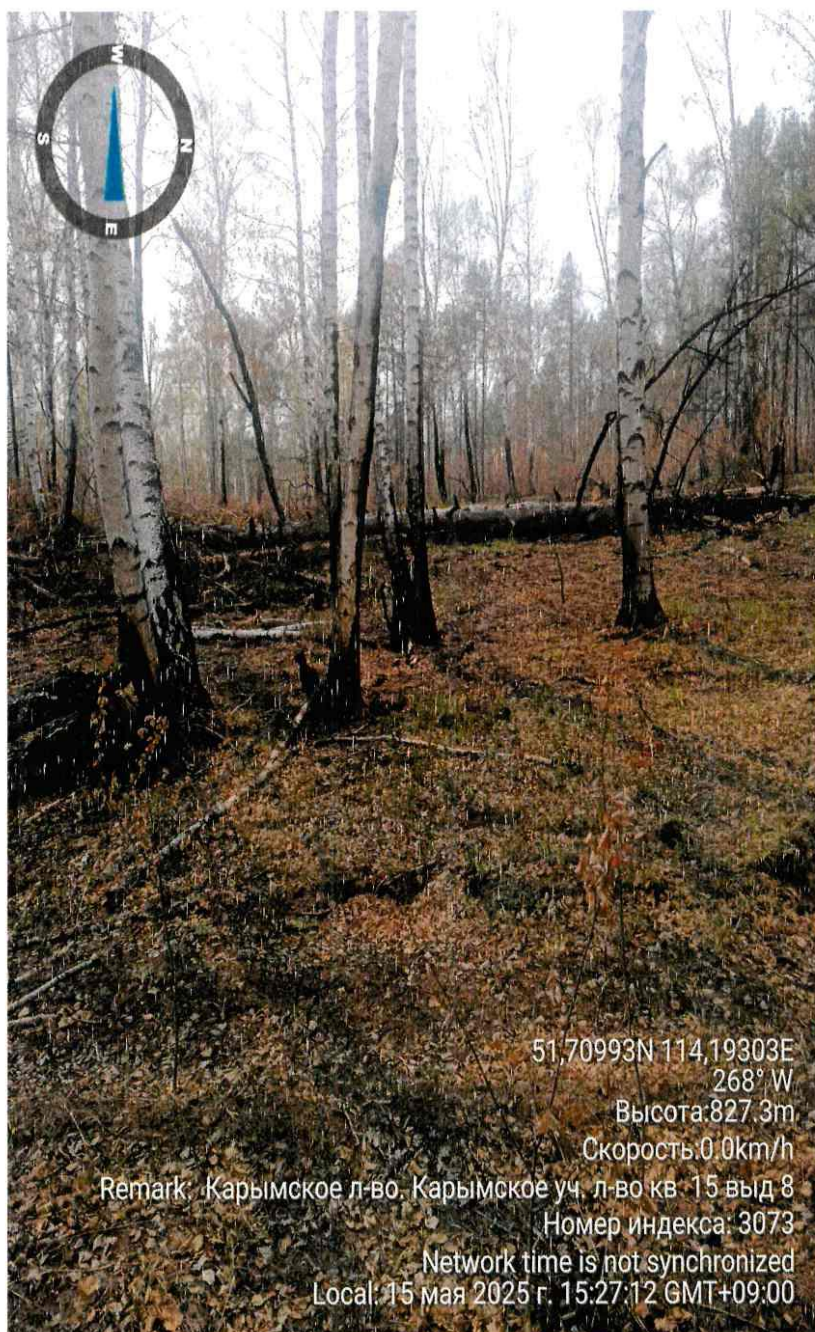
Дата: 15 мая 2025 года

Время: 15:27:12

Широта: 51,709930 Долгота: 114,193030

Место проведения: Карымское лесничество Карымское участковое лесничество квартал 15
выдел 8

Исполнитель: Жирнова Алёна Игоревна подпись _____ телефон 8-30234-3-11-70



Фототаблица 8

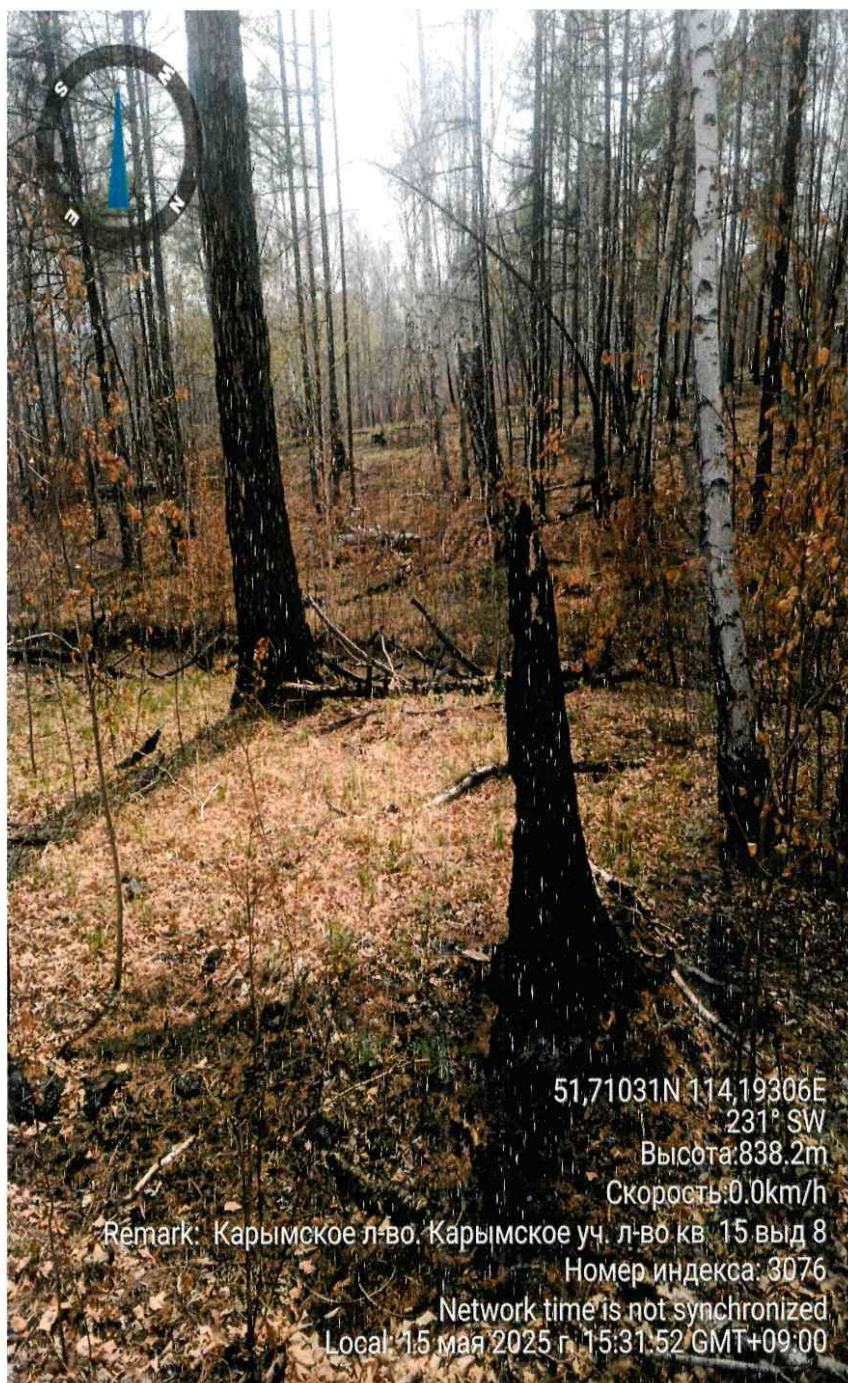
Дата: 15 мая 2025 года

Время: 15:31:52

Широта: 51,710310 Долгота: 114,193060

Место проведения: Карымское лесничество Карымское участковое лесничество квартал 15
выдел 8

Исполнитель: Жирнова Алёна Игоревна подпись _____ телефон 8-30234-3-11-70



Акт натурного обследования

п. Карымское

15 мая 2025 г.

Комиссия в составе:

1. Инженер Карымского участка КГСАУ «Забайкаллесхоз» Жирнова А.И.
2. Участковый лесничий Карымского участкового лесничества Карымского лесничества Гаврилова Е.Г.

Провела обследование участка, расположенного в
Субъект РФ: Забайкальский край, лесничество: Карымское, уч. лесничество
Карымское квартал: 15 выдел 8

Площадь выдела: 27,0 га

Согласно материалам лесоустройства 1995 года

Участок имеет следующие таксационные характеристики:

Состав 5Л3Ос2Б, Возраст: 45 лет, Высота: 13 м. Ср. диаметр: 18 см., Тип леса:
РТ Полнота: 0,7. Бонитет: 3. Запас: 130 куб на га.

При проведении обследования выявлено, что характеристика насаждения
не соответствует таксационному описанию.

Выявлены текущие показатели:

На площади 2,8 га:

Состав: Погибшее насаждение 8Б1Л1Ос/ Единичные деревья 5Л5Б

Порода	Возраст	Ср. Высота	Ср. диаметр	Полнота	Тип леса	Бонитет	Запас
Береза	45*	15*	20*	0*	-	-	34/1
Лиственница	65*	16*	20*				3/1
Осина	45*	14*	20*				3

Возобновление: Отсутствует

Инженер Карымского участка
КГСАУ «Забайкаллесхоз»:
Участковый лесничий
Карымского уч. лесничества

 Жирнова А.И.
 Гаврилова Е.Г.

